

Informe "La inversión en la creación y desarrollo de empresas verdes en España"



La empresa ha desarrollado el primer robot separador de residuos dotado de visión por computador, capaz de distinguir y recuperar residuos valorizables como plásticos, latas, bricks, etc., en plantas de tratamiento de residuos.

El sistema, denominado Wall-B, combina algoritmos de visión por computador en el estado del arte de la tecnología con la robótica más avanzada, para dar lugar a un equipo capaz de ver e interactuar en un entorno tan complejo como el de una planta de tratamiento de residuos. Y lo hace actuando como el ojo y el cerebro humanos, con algoritmos entrenados para distinguir de manera inteligente, por ejemplo, una botella de PET del resto de materiales que circulan por la cinta de residuos.

Hoy en día, para separar los residuos, las plantas de tratamiento utilizan tanto maquinaria convencional (separadores ópticos, separadores magnéticos, tromeles, etc.) como mano de obra (traje manual).

La eficacia combinada de máquinas y personas es limitada y todavía se pierde gran cantidad de material con valor. Wall-B es un equipo flexible, adaptable y de fácil instalación que permite a los operadores de las plantas de tratamiento de residuos incrementar su ratio de recuperación de forma coste-eficiente, aportando beneficios económicos y medioambientales, y contribuyendo también a facilitarles el cumplimiento de una normativa cada vez más exigente.

Wall-B ha sido reconocido como *Mejor proyecto Venture Network* por IE Business School y BStartup de Banco Sabadell tanto en su edición vertical, centrada en emprendimiento verde, como en la final nacional.

Empresa creada en:
2012

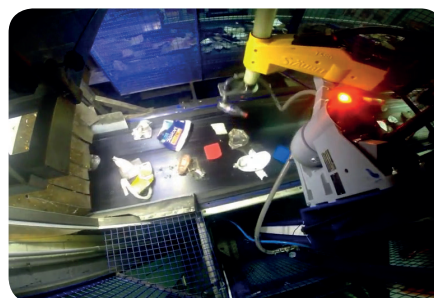
Empleados:
13

Web:
sadako.es

Impacto del proyecto sobre el medio ambiente:
Mejora de la eficiencia en las plantas de tratamiento de residuos; esto conlleva:

- Reciclaje de materiales (ahorrando así el petróleo necesario para producirlos de nuevo)
- Disminución de residuos incinerados o llevados a vertedero.

Inversores/financiación:
Socios Fundadores, Caixa Capital Risc, KIC InnoEnergy, ENISA, IVF, ICF, CDTI, MINECO (Programa EMPLEA)



¿Quieres conocer más experiencias de éxito? Entra en redemprenderverde.es